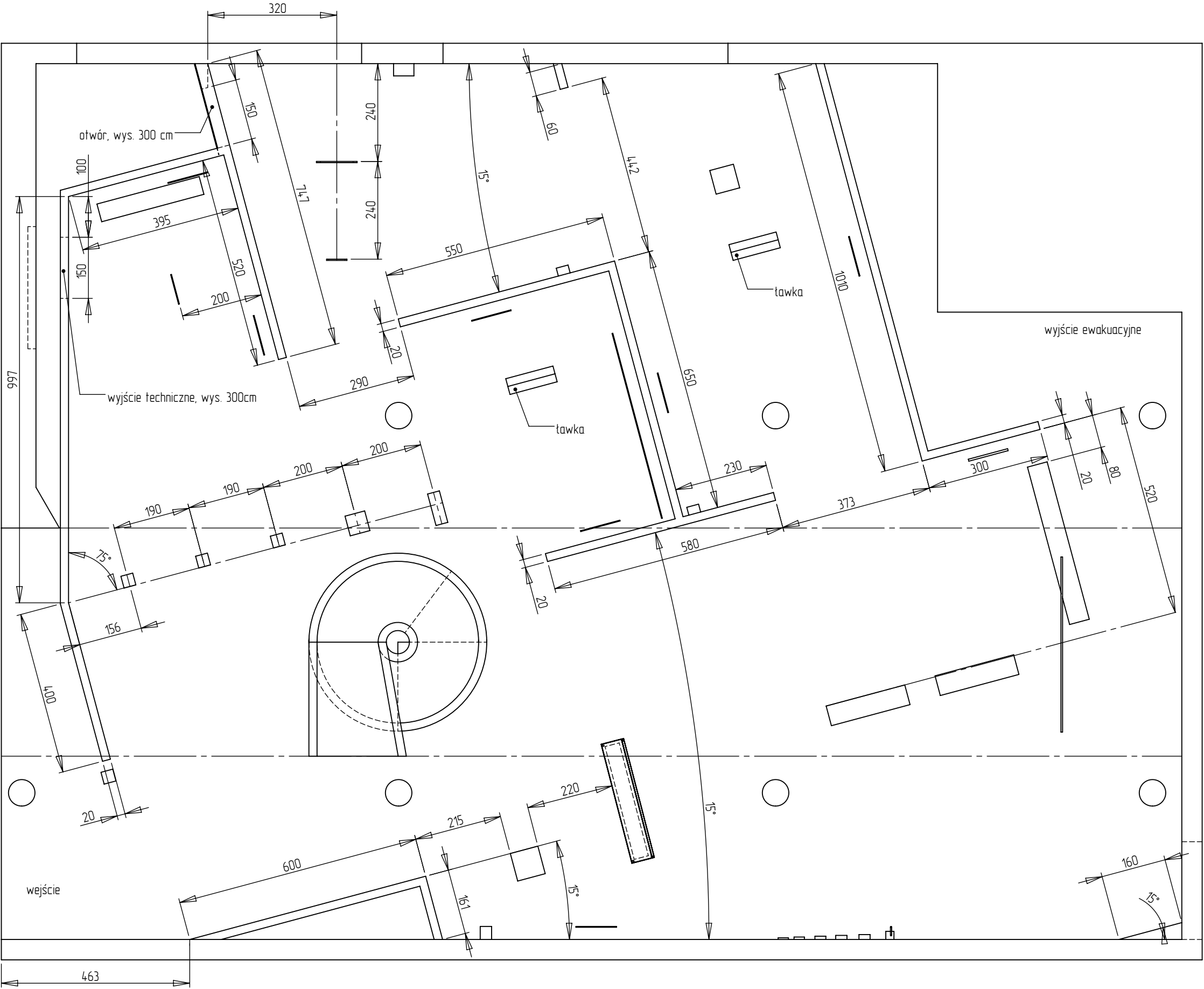
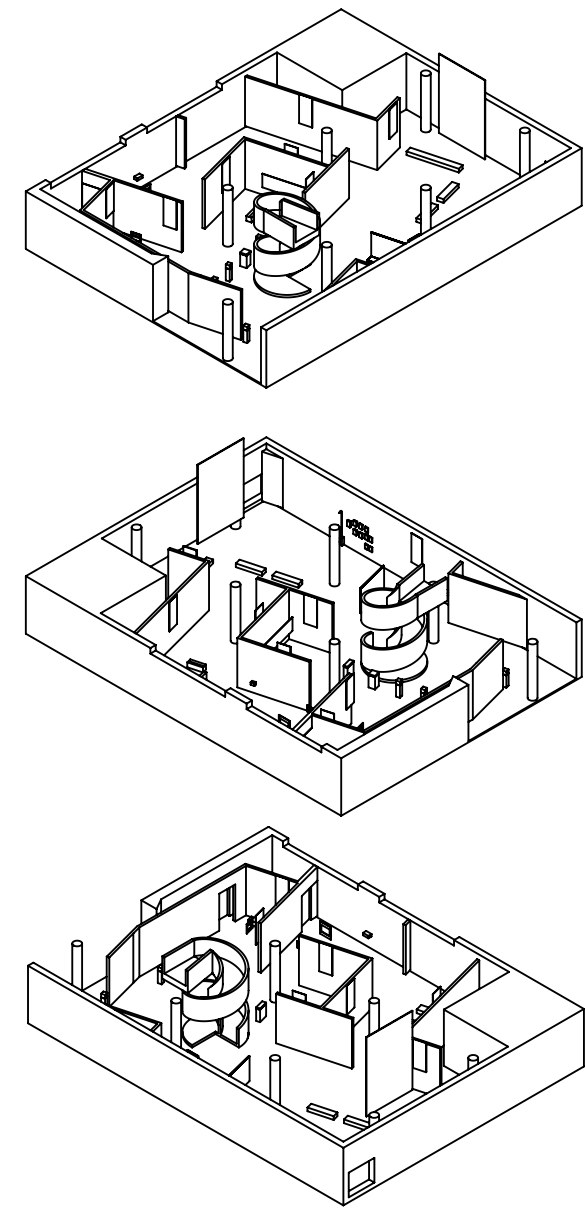


Wystawa Warszawa – Warsze
Rys. 1.1
Plan wystawy – rozmieszczenie ścianek działowych
Poziom: 0
Skala: 1:10
Materiał: płyty stolarskie, karton-gips,
Wykończenie: malowane farbą akrylową, kolor biały
Wymiary w cm.

- Uwagi:
- 1. Wysokość ścianek – 400 cm
 - 2. Ścianki wykonane z płyt z atestem trudnopalności, bądź zaimpregnowane przeciwpożarowo.
 - 3. Grafika naklejana na ścianki w postaci wydruków wielkoformatowych wg proj. graficznego; po naklejeniu zaimpregnowana przeciwpożarowo
 - 4. Na podłodze naklejony wydruk z planem Warszawy wg proj. graficznego; folia podłogowa, laminowana, z atestem trudnopalności
 - 5. Ścianki samonpśne, wolnostojące, miejscowo przytwierdzone do ścian.



Wystawa Warszawa – Warsze
Rys. 1.1
Schemat rozmieszczenia eksponatów
Poziom: 0
Skala: 1:10

- Uwagi:
- 1. Wysokość ścianek – 400 cm
 - 2. Ścianki wykonane z płyt z atestem trudnopalności, bądź zaimpregnowane przeciwpożarowo.
 - 3. Grafika naklejana na ścianki w postaci wydruków wielkoformatowych wg proj. graficznego; po naklejeniu zaimpregnowana przeciwpożarowo
 - 4. Na podłodze naklejony wydruk z planem Warszawy wg proj. graficznego; folia podłogowa, laminowana, z atestem trudnopalności
 - 5. Ścianki samonpśne, wolnostojące, miejscowo przytwierdzone do ścian.

